

PETE VON SHOLLY · GEORGE DI CAPRIO  
**NEUROCOMIC**  
TIMOTHY LEARY



# DR. LEARY'S EVOLUTIONS-DELIKATESSEN

WAL SPERTIEN 1.50

BARB-G  
GORILLA RIPPE

HALLO, FRAU YAHODIE.  
HAB HEUTE EINS-A-GEHIRN-  
STATTIM IM SONDERANGEBOT.

NA TOLL!  
DAS  
NEHM ICH.



WIEVIEL MÖCHTEN  
SIE? EINEN ZOLL? ...  
DIE INTELLIGENZ  
EINES  
WASSERMOLCHS.

NA GUT! HIER HAT'S  
AUSREICHEND SCHAFTKREISE  
FÜR EIN SÄUGETIER...

ALSO, MEINE DATIE, HIER  
IST DAS MARK, DAS  
KLEINHIRN + FAST DAS  
GANZE GROSSHIRN.  
NOCH MEHR?

VZIZZ!

NUR ZU!  
SCHNEIDEN  
SIE!

ZZZZVZ!

JA!  
SCHNEIDEN  
SIE!

VZZZ!

NUR ZU!  
SCHNEIDEN  
SIE!

HIER IST DAS GANZE GEHIRN.  
SOLL ICH'S EINPACKEN?

OH!

NEIN,  
GEBEN SIE  
MIR NUR DIE  
LETZTEN  
BEIDEN  
SCHEIBEN.

# SMILE

(SPACE MIGRATION, INTELLIGENCE INCREASE AND LIFE EXTENSION)  
AUSWANDERUNG INS ALL, INTELLIGENZ-STEIGERUNG UND  
LEBENS-VERLÄNGERUNG  
FÜR ALLE!  
SEID GEGRÜSST, IHR  
NERVENSYSTEME!



SKRIPT:  
LEARY,  
VON SHOLLY  
UND DI CAPRIO •  
ÜBERSETZUNG: GREGOR POTT •  
ZEICHNUNGEN: VON SHOLLY •  
UMHRANDUNGEN: KUHNERO •  
LETTERING: EURICO LISOWI •  
BUCH: DIETER A. HAGENBACH

**NEUROCOMIC**  
ENTSTAND AUS JÜNGSTEN  
ÜBERMITTLUNGEN VON  
DR. TIMOTHY LEARY,  
GEFILTERT DURCH  
PETE VON SHOLLY  
UND GEORGE DI CAPRIO



HIER BIN ICH IN MEINEM GEHIRN, OHNE MEINEN KÖRPER-ROBOTER, UNDES GEHT MIR SAGENHAFT GUT. ICH STEURE MEINEN 111 MILLIARDEN-ZELLEN-BIO-ELEKTRISCHEN COMPUTER UND MEIN NEUROLOGISCHES SCHALTSYSTEM. SIE REGULIEREN SÄMTLICHE KÖRPERFUNKTIONEN (ATMUNG, ZIRKULATION, WACHSTUM, USW.), REIBUNGSLOS, AUTOMATISCH, NON-STOP 24 STUNDEN PRO TAG. ES IST EINE SICH ENTWICKELNDE ZEITREISENDE STRUKTUR.

REIN IN DIE ROBOTER!



"INTELLIGENZ" IST DIE VON DER STRUKTUR EMPFANGENE ENERGIE. BEWUSSTSEIN IST DIE VON DER STRUKTUR ÜBERMITTELTE ENERGIE. WIR BILDEN DAS NERVENSYSTEM. ES IST MEHR ALS UNSER NAME, RANG UND EGO.

WAS BEFINDET SICH HINTER DIESER SEITE?

DER KÖRPER IST EIN FAHRZEUG, DAS DIE FUNKTIONEN DES GEHIRNS BEHERBERGT, BESCHÜTZT UND ÜBERHAUPT ERST ERMÖGLICHT

UND...

... DA DAS GEHIRN AUCH DEN "MIND" KREIERT UND DIE INSELREALITÄTEN IN DENEN WIR HAUSEN, IST ES EIN UNGLAUBLICH KOMPLEXES UND WIRKSAMES INSTRUMENT. EIN INSTRUMENT, DESSEN MÖGLICHKEITEN WIR, ALS EINE SPEZIES, ZU ENTDECKEN BEGINNEN...



DENNOCH SIND UNSERE ROBOTER-KÖRPER NICHT ALLZU GUT FÜR DAS LEBEN AUF PLANETEN ENTWORFEN. WIR BENÖTIGEN EINE MENGE **KNOCHEN + MUSKELN**, UM UNS IN "GRAVITATIONS-SCHÄCHTEN" UMHHER ZU BEWEGEN.

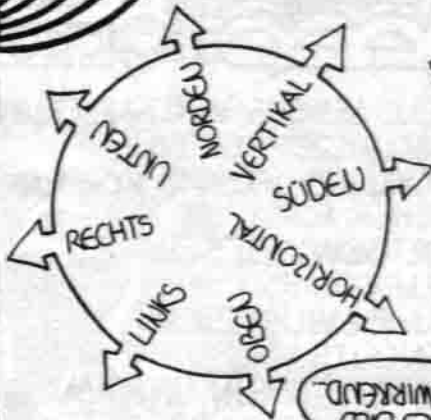
UHHH!

DIE LEIDEN DER GRAVITATION:

- 1) NACKENLEIDEN
- 2) RÜCKENLEIDEN
- 3) FUSSLEIDEN

DAHER DIE REDENSARTEN "THE EARTH SUCKS" ODER "GRAVITY IS A DRAG".

MACHEN SIE SICH DOCH BITTE MAL AUF DIE BEINE!



DIESES BILD IST VERWIRREND.

UNSER ZURECHTFINDEN MIT DER REALITÄT IST EBENFALLS GRAVITATIONS-BEZUGEN.

WIR LEBEN IN TUNNEL-REALITÄTEN UND SIND UNS NUR EINER SCHMALEN BANDBREITE EINES GIGANTISCHEN SPEKTRUMS GEWAHR.

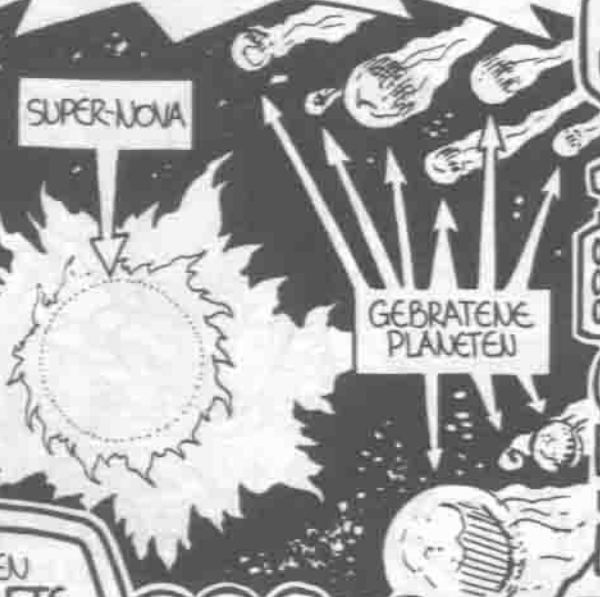




SPACE MIGRATION, INTELLIGENCE INCREASE AND LIFE EXTENSION.  
 (AUSWANDERUNG INS ALL, INTELLIGENZ-STEIGERUNG UND LEBENS-VERLÄNGERUNG)  
 ICH MÖCHTE ERKLÄREN WESHALB DIESE DREI DINGE DER SINN DES LEBENS SIND.  
 (ÜBRIGENS: VERSTEHEN SIE DIE EVOLUTIONS-SEQUENZ?)



AUSWANDERUNG INS ALL IST NOTWENDIG, DENN DIE ERDE IST EIN "SCHOSS" UND WIR STEHEN IM BEGRIFF, DARAUSS GEBOREN ZU WERDEN. LEBEN WAHRT EWIG - PLANETEN NICHT.



WIR HABEN ERST DIE HÄLFTE DES WEGES HINTER UNS!

INTELLIGENZ-STEIGERUNG IST DAS HILFSMITTEL FÜR DEN GROSSEN SPRUNG NACH DRAUSSEN UND MIT IHR WERDEN WIR MIT DEN FOLGENDEN VERÄNDERUNGEN FERTIG.



... UND LEBENS-VERLÄNGERUNG GIBT UNS ZEIT FÜR EINE ENTWICKLUNG JENSEITS KÖRPERLICHER FORM, KÖRPER-BEWUSSTSEIN JENSEITS VON GEHIRN-BEWUSSTSEIN JENSEITS VON DNS-BEWUSSTSEIN (VERSTÄNDNIS DES EVOLUTIONÄREN BAUPLANS) UND HIN ZUM ATOMAREN-BEWUSSTSEIN ZU GELANGEN - OHNE ESSEN, AUSSCHEIDUNG, POLITIK ODER ABENDLICHES FERNSEHEN. MANUELLE UND KEHLKOPF-SYMBOLS FÜR EINEN SOLCHEN ZUSTAND MÜSSEN VORERST WARTEN, (WIR KOMMEN DARAUFS NOCH ZURÜCK) WIR SIND ENTWORFEN, UNSEREN KOPF, RAUM UND ZEIT ZU GEBRAUCHEN.



ZEIT UND LEBEN NAHMEN IHREN LAUF. EINIGE VON UNS  
VERLIESSEN DAS WASSER UND EINIGE BLIEBEN IM  
MEER ZURÜCK.

LAUSIGE BANDE!  
DIE LIEGEN DA OBEN  
DEN GAUZEIN TAG  
IN DER SONNE +  
ATMEN LUFT! MEIN  
GOTT!

WIE KÖNN'  
SIE'S WAGEN,  
DAS MEER ZU VER-  
LASSEN, WO DAS PRO-  
BLEM DER HAIE + TUMMLER  
NOCH UNGELÖST IST?

HUSCH, HUSCH!

SCHNÜFF!

DER ZWEITE SCHALT-KREIS  
FÜHRTE UNS EIN GUTES STÜCK  
VORAN. DER SAUERSTOFF-SNIFF FÜHRTE  
ZUR AUSBILDUNG VON LUNGEN UND GLIEDERN. IN FORM  
VON BLUT NAHMEN WIR DAS MEER MIT AUF'S LAND. AN  
LAND LERNTEN WIR DIE SPIELE BESITZ, TERRITORIUM, HACK-  
ORDNUNG, HERRSCHAFT UND STATUS.

WIR MACHEN NUN EINEN SPRUNG VON EIN PAAR MILLIONEN JAHREN.  
ES HAT SICH NICHT VIEL GEÄNDERT VON HIER BIS ZUM AUFTAUCHEN DER SPRACHE.

HE,  
ALTER!

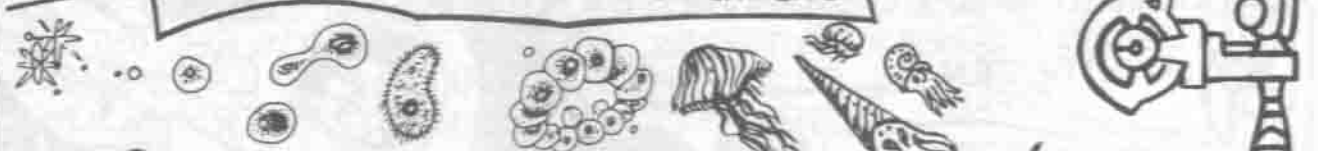
WAS'N  
LOS?

UH,  
IHR KERLE

WIR WERDEN AUF DIE WEITERENTWICKLUNG DER GEHIRNSCHALT-  
KREISE ZURÜCKKOMMEN. DOCH ZUERST EIN RASCHER ÜBER-  
BLICK ÜBER DEN EVOLUTIONÄREN PROZESS.



LEBEN NIMMT SEINEN URSPRUNG BEIM ÜBERGANG VON DER ATOMAREN ZUR ZELLULAREN EBENE IM MEER. DIE DNS DIRIGIERT DEN PROZESS, ZELLEN BEGINNEN, SICH ZU NEUEN STRUKTUREN ZUSAMMENZUSCHLIESSEN.



ORGANE, KNOCHEN, NERVENSYSTEME TAUCHEN AUF UND ES VOLLZIEHT SICH DIE BEWEGUNG VOM MEER AUF'S LAND. DAS PFLANZENLEBEN PRODUZIERT DEN SAUERSTOFF, DER DAS LEBEN AN LAND ERMÖGLICHT...



... WÄHREND DIE LANDGESCHÖPFE LUNGEN UND KREISLAUF-SYSTEME AUSBILDEN, DEHNT SICH LEBEN AUS UND TASTET SICH DURCH MYRIADEN VON FORMEN, MIT NUR EINEM ZIEL - ÜBERLEBEN! WANDERUNG + MUTATION SIND DIE STRATEGIEN DER NATUR. DIE EVOLUTIONÄRE SAGA SCHREITET VORAN, SIE WIRD SOGAR NOCH SCHNELLER.



DIE NÄCHSTE STUFE BRINGT UNS DIE GEBURT VOM LAND IN DEN RAUM. WIR MÜSSEN DIE ERDE MIT UNS TRAGEN IN UNSRE RAUMKOLONIEN. DIE KOLONIEN WERDEN WIE ZELLEN SEIN, DIE IM OZEAN DES UNIVERSUMS UMHERTREIBEN.



WAS WIR IN WAHRHEIT HIER SEHEN IST DIE EVOLUTION DER INTELLIGENZ. DAS NERVENSYSTEM IST EINE MASCHINE. WIR KÖNNEN LERNEN, SIE ZU BEDIENEN, INDEM WIR UNSERE EIGENE WIRKLICHKEIT WÄHLEN UND EINSTIMMEN, BIS DAS BILD ERSCHEINT, DAS UNS AM BESTEN GEFÄLLT.



AUS DEN FRÜHEREN, VEGETATIVEN BIO-ÜBERLEBENS-STUFEN WUCHSEN WIR GEHIRN UM GEHIRN HERAN ZU UNSEREM JETZIGEN MULTI-GEHIRN-ZUSTAND.

WIE WIR EINST MECHANISCHE GERÄTE ZUR UNTERSTÜTZUNG DER KÖRPERLICHEN ARBEIT BAUTEN, SO ERFINDEN WIR HEUTE COMPUTER DIE DIE ARBEIT UNSERES GEHIRNS ÜBERNEHMEN. DOCH AUF KEINEN FALL IST DAS SCHON DAS ENDE DER REISE.

JEDE GEHIRN-EBENE (ODER SCHALTSTRECKE) WIRD JE NACH BEDARF DURCH UNSERE DNS AKTIVIERT. BIS JETZT IST ABER ERST DIE HÄLFTE DES DNS-CODE FREIGELEGT.



ROBOTER NICHT MEHR NÖTIG

KEIN ROBOTER



IN LARVALEN GESELLSCHAFTEN GIBT ES VIELE GRUPPEN, DEREN ARBEIT SICH GEGEN VERÄNDERUNG RICHTET. (SOLCHE, DIE BISHER NOCH NICHT INS NÄCHSTE REICH GEBORNEN WURDEN.) DAS IST NICHT SCHLIMM, DENN MUTATION ERFORDERT EINE ZENTRALE WACHSTUMSRICHTUNG. WEDER EINE SPEZIES NOCH EIN INDIVIDUUM KANN BEI JEDER VERÄNDERUNG ZIELLOS IN EINE ANDERE RICHTUNG TORKELN.



- ① DER BISCHOF VON WITCHBURN: SEINE KIRCHE HAT ALLE ANTWORTEN. HOL DIR DIE WAHRHEIT DORT. (IMM HAT DIE ZUKUNFT NICHTS ZU SAGEN.)
- ② ÖKO-FREAK: ZURÜCK IN DIE STEINZEIT. WEISS NICHT, DASS DER MENSCH EINE TECHNO-KREATUR IST. WIR MACHEN KLEIDER, UM UNS WARM ZU HALTEN. WIR BAUEN RAUMSCHIFFE, UM DIE EVOLUTION IN GANG ZU HALTEN.
- ③ DR. DRAG: "ES GIBT NICHTS NEUES, DAS GUT WÄRE." SIEHT NICHT DAS GESAMTE SPEKTRUM - WAS DER MIND ERDENKEN KANN, KANN ER AUCH ERSCHAFFEN...

- ④ ...WARF DR. FRANKENSTEIN AUS DER AKADEMIE!  
FATSO D. BOSSO: "WAHLT MICH! ARBEITET FÜR MICH! HALTET MICH RAUS AUS DEM GESETZ. LASST DAS BOOT NICHT UNTERGEHN!"
- ⑤ GURU SCREW-YOU: KÖRPER-BEWUSSTSEIN INNERER RAUM. GUTER SCHRITT, DOCH OBACHT, ES FOLGEN NOCH WEITERE SCHRITTE. UNSERE REISE IST NOCH NICHT ZU ENDE!
- ⑥ GENERAL GUNTHER GROSS: DAS BIENENSCHWARM/STAMMES-KRIEGSSPIEL MUSS WEITERGEHEN.
- ⑦ "EARTH"-QUAKER: VERNEINE DEINE GEFÜHLE. DIE ALTEN WEGE SIND DIE BESTEN.



WIE LAUTET DIE ANTWORT AUF DIE "SCHÖPFUNGS-FRAGE"?  
ES GIBT ZWEI ORTHODOXE HAUPTTHEORIEN, DIE WEIT UND BREIT  
GELEHRT WERDEN:

1) "GOTT": EIN MACHO-ARTIGER,  
WEISSBÄRTIGER MAUN-IN-DEN-  
WOLKEN, DER DIE "GUTEN"  
NACH DEM TOD MIT DEM HIMMEL  
BELOHNT UND DIE "BÖSEN" IN  
DER HÖLLE BESTRAFT. MIT  
EINER FLÜCHTIGEN  
BEWEGUNG SEINER  
MÄCHTIGEN HAND  
SCHUF ER LEBEN  
AUF DER  
ERDE.

2) BLITZE IM URSCHLAMM!  
METHAN-, AMMONIAK- UND  
KOHLENSTOFFMOLEKÜLE HATTEN  
EINE PARTY, ATMEN WASSERDAMPF  
UND FLIPPEN AUS. SIE BE-  
GINNEN ZU KOPU-  
LIEREN!

AUS VORBIOTISCHEN  
AMINOSÄUREN  
WURDEN LEBENDE  
ORGANISMEN!

... UND  
HÜTE  
DICH!

JA, HERR!

"JA, HERR" ...  
ICH FASS IHN!

WOW!

HUUH!

NEUROCOMIC SCHLÄGT VOR:  
DIE ERDE KÖNNTE VOR MILLIARDEN  
VON JAHREN DURCH EINE HÖHERE  
INTELLIGENZ MIT DEM DNS-  
"BAUPLAN" "GESÄT WORDEN  
SEIN.

VIEL  
SPASS!

FREMDE WESEN, FORTGESCHRIT-  
TENER ALS WIR, ES SIND, KÖNNTEN  
DIE JETZIGEN ERD-KULTUREN ALS  
GEFÄHRLICH UND PRIMITIV ER-  
SCHEINEN. KAUM VERWUNDERLICH,  
DASS SIE NICHT EINFACH HERUNTER-  
STOSSEN UND MAL KURZ GUTEN  
TAG! SAGEN.

NAHE DRAN...  
DOCH KEINE BEGEGNUNG!

WIE EIN RASENDER GALOPPIERTE NASREDDIN AUF SEINEM "ESEL" ÜBER LAND. ALS MAN IHN FRAGTE, WONACH ER SUCHE, MEINTE ER: "NACH MEINEM ESEL!" DIE MENSCHEN SCHAUEN HINAUS, UM ANTWORTEN ZU FINDEN, WO DOCH ALLES "IM MIND" STECKT. DAS GEHIRN SCHAFFT SICH SEINE **EIGENE WIRKLICHKEIT**.



ES GIBT ACHT GEHIRN-SCHALT-KREISE VIER IRDISCHE UND VIER NACH-IRDISCHE JEDER DIESER SCHALT-KREISE BESITZT DREI STUFEN:

- Ⓐ INFORMATIONSEMPFANG
- Ⓑ INFORMATIONSGRABUNG
- Ⓒ INFORMATIONSTRANSFER

SO ENTHALTEN DIE ERSTEN VIER SCHALTSTUFEN 12 STUFEN, DIE MIT DER EVOLUTION DER SPEZIES, INDIVIDUELLER ENTWICKLUNG UND DEN GRUNDSÄTZEN DES TIERKREISES ZUSAMMENHÄNGEN.



WIR WOLLEN NUN DEN EVOLUTIONÄREN TIERKREIS UNTERSUCHEN.

SEINE ERSTE HÄLFTE FÜHRT UNS VON DER EINZELIGEN FORM ZU DEN DOMESTIZIERTEN, NATIONALISTISCHEN PRIMATEN (WO SICH DIE MEISTEN VON UNS JETZT BEFINDEN). DAS VERMÄCHTNIS DER ZWEITEN HÄLFTE SIND KÖRPER, GEHIRN, DNS UND ATOMARES BEWUSSTSEIN.

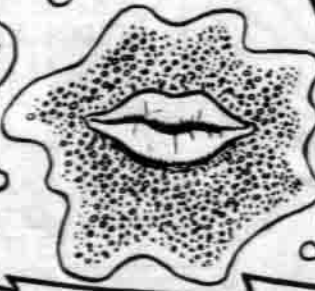
SIE FÜHRT SCHLUSSENDLICH ZUM ACHTEN SCHALTSTADT: DER JACKPOT!



① FISCHE I: DIE ERSTE STUFE, BIO-ÜBERLEBENS-  
EMPFÄNGLICHKEIT – DER EINZELLIGE ORGANISMUS UND DER  
GESTATIVE FÖTUS TREIBEN PASSIV UMHHER. DIE ABGEBILDETEN  
LIPPEN DER AMÖBE DEUTEN AUF IHRE FUNKTION.

FISCHE I SIND IHRER DNS SEHR NAHE.  
FISCHE I BEWEGEN SICH KAUM, SONDERN SIND MIT AUFNAHME  
BESCHÄFTIGT. VEGETATIVES, SAUGENDES VERHALTEN.

SCHLÖRF!



DIE ERSTE PHASE DES  
I. SCHALTKREISES  
ZEIGT NUR EINEN  
RUDIMENTÄREN  
IMPULS ZUR  
"SCHWEBE  
UND  
NAHRUNGS-  
AUF-  
NAHME".

DAS IST  
DAS LEBEN!

SO TRIEBEN DIE FRÜHESTEN LEBENSFORMEN  
IM MEER UND WARTETEN AUF DIE ANKUNFT WEITER  
FORTGESCHRITTENER KÖRPER UND ANDERS-  
ARTIGER VERHALTENSMÄSSIGER FÄHIGKEITEN.

② WIDDER I: NEUE AKTIVITÄTEN KOMMEN INS SPIEL, ALS MEERES-  
ORGANISMEN MIT KNOCHEN UND MUSKELN AUF TRETEN.  
DER ORGANISMUS IST NUN FÄHIG, STIMULI ZU  
SPEICHERN, ZU VERARBEITEN UND AUSZUWERTEN.  
NUN SIND IHM ANGRIFF, BEISSEN UND  
FLUCHT MÖGLICH.

HIER HER, KLEINER!



GUT...



DER SÄUGLING  
KANNT JETZT  
SCHMECKEN, SEHEN  
UND FÜHLEN.  
ER IST FÄHIG AUSZUWÄHLEN,  
NOCH ABER IST SEINE  
UMWELT BEGRENZT. DER MENSCHLICHE  
SÄUGLING IST DAS GEGENSTÜCK ZU EINEM  
MEERESORGANISMUS.

DAS NERVENSYSTEM IST EIN EINFACHES  
NETZ, DAS IN DER KOPF-REGION AM  
DICHTESTEN IST.

DIE ERSTE BINDUNG DES ORGANISMUS AN SEINE  
UMWELT BEGINNT SICH ZU FORMEN.



③ **STIER I:** EIN GESCHÖPF AUF DER ENDSTUFE DES 1. SCHALT-  
KREISES, SEINE NATUR IST AMPHIBISCH, KANN IN ZWEI VER-  
SCHIEDENEN LEBENSRAUMEN EXISTIEREN. DIE BINDUNG ZUR "MUTTER"  
BESTEHT NOCH, ES IST ABER FÄHIG, SICH AUS EIGENER KRAFT ZU  
BEWEGEN. NOCH IST ES ORAL-GIERIG, EIGENSINNIC, MATERIALI-  
STISCH-SINNLICH, INFANTIL...

...DOCH ZUR GLEICHEN ZEIT  
VOLLZIEHT SICH DIE BEHERRSCHUNG  
DER SCHWERKRAFT.

WIE TROCKEN  
ICH BIN...



ICH  
"LIEG AM BODEN".



DER FROSCH SPRINGT AUS DEM WASSER AUS UFER  
UND DER  
SÄUGLING KRABBELT AUS DEN ARMEN DER MUTTER AUF DEN  
BODEN.

④ **ZWILLINGE I:** AUFRECHTE HALTUNG, AUSWEICHENDE BEWEG-  
LICHKEIT. SAUGETIERE WIE DAS EICHHÖRCHEN ÜBERLEBEN, INDEM  
SIE IHRE GEFÜHLSSÄSSIGE HALTUNG VERÄNDERN UND EINER  
SITUATION ANPASSEN. DAS KIND IST TAPSIG, EIN SCHWACHER SÄUGER-  
ZU KLEIN, UM TAUSCHUNG UND MACHT ZUR KONTROLLE EINES  
GEBIETES HERANZUZIEHEN, ZU DUMM, ZEICHEN  
ZU MANIPULIEREN - DOCH FÄHIG, DURCH  
REIZENDEN CHARME, LIST, VORSICHT  
UND AUSWEICHEN IN EINER TROCKEN-  
ERDIGEN

HII, HII!



EXISTENZ,  
NÄMLICH DEM  
BODEN DES  
KINDERZIMMERS,  
ZU ÜBERLEBEN.  
WIE ALLE GEHIRN-  
SCHALTKREISE

BEWAHREN WIR  
AUCH DIE  
ZWILLINGE-  
STUFE  
DURCH UNSER

SCHAU,  
ICH GEHE!



GANZES LEBEN HINDURCH. WIE ZIVILISIERT  
UND MORALISCH WIR AUCH WERDEN, ES GIBT  
MOMENTE, WO LISTIGES AUSWEICHEN, WIESEL-  
SCHLAUE, NETT-SCHELMISCHE REAKTIONEN  
VON VORTEIL SIND.

⑤ **KREBSI: BEWEGLICHKEIT AN LAND - SÄUGETIERHAFT** KRAFT SOWIE **BEWEGUNGS- UND TERRITORIALER INSTINKT**. DAS KIND LERNT **GEFÜHLSMÄSSIG** ZU HANDELN, EINE **MACHT-SITUATION** ZU ERFASSEN. **ANSPRUCH UND BESITZ** PERSÖNLICHER WIRKLICHKEIT! (**MEIN PLATZ, MEIN ZIMMER, MEINE MUTTER, MEIN SPIELZEUG.**) KOMMT DAS **KLEINKIND** IN DIE **FLEGELJAHRE**, HABEN DIE MUSKELN AN UMFANG UND LEISTUNGSKRAFT ZUGEWONNEN. WERDEN UNSERE **TERRITORIALEN IMPULSE** GEWECKT TRITT DAS ALTE **FÜNFTE GEHIRN** MIT DER **WILDHEIT UND BARBAREI**



EINES LÖWEN  
IN  
AKTION.

JEDER MENSCH IST ZUM TEIL **SÄUGETIER**. JEDES SÄUGETIER BEANSPRUCHT SEIN EIGENES **TERRITORIUM**. **LAUNISCH, IMPULSIV, NERVÖS, EMPFINDSAM, AUSDRUCKSVOLL, HEFTIG, UNSICHER, TEMPERAMENTVOLL.**

⑥ **LÖWE I: AUF TRETEN VON KOMMUNIKATIONS-BINDUNGEN AUSSERHALB** VON FAMILIE ODER STAMM. **BEFREIT** VON BINDUNGEN AN DEN "PLATZ" WIRD **WANDERUNG** MÖGLICH, WIR **WANDERN ERHABEN** ÜBER DIE MUSKELMASCHINERIE. **BEWUNDERUNG, VEREHRUNG, WÄRME, RESPEKT, UNTERWERFUNG.**



DAS ZIEL VON STUFE 6 IST ES, **GEHÖRT ZU WERDEN. AUFFALLEND, GESELLIG.**



⑦ **JUNGFRAU: GEISTIGE PASSIVITÄT - WIEDERHOLEND, NACHAHMEND.** GEBRAUCH VON **SYMBOLEN**. IN DER EVOLUTION DER MENSCHHEIT WIRD DIESE STUFE VOM **PALÄOLITHISCHEN HOMINIDEN** REPRÄSENTIERT. IN DER INDIVIDUELLEN ENTWICKLUNG IST ES DAS **KIND**, DAS LERNT, DIE MUSKELN DES KEHLKOPFS UND DER HANDE ZU MANIPULIEREN, INDEM ES EINGEPRÄGTE **SYMBOLE** NACHAHMT. **JUNGFRAU** IST DIE **ERSTE PHASE DES DRITTEN SCHALTKREISES**. FÜR DIE SPEZIES WIE FÜR DAS INDIVIDUUM BLEIBT DER PASSIV-GEHORSAME VORGANG, SYMBOLFOLGEN ZU WIEDERHOLEN, EIN BESTÄNDIGER TEIL UNSERES INTELLIGENTEN VERHALTENS. JEDES MAL, WENN WIR UNBEWUSST EINE SYMBOLFOLGE NACHVOLLZIEHEN, SIND WIR GESCHÖPFE DES **SIEBTEN GEHIRNS**.



Die **ESSENZ DER SIEBEN-GEHIRN-AKTIVITÄT** FÜHRT ZUR ENTDECKUNG, DASS MAN MIT EINER FOLGE VON GERÄUSCHEN ODER GESCHRIEBENEN SYMBOLEN BEI **ANDEREN** DRAMATISCHE UND VORHERSAGBARE **VERÄNDERUNGEN** HERVORRUFEN KANN. SIE IST GELADEN MIT **MAGIE UND ERREGUNG!**

⑧ **WAAGE: BAU VON WERKZEUGEN, SYMBOLISCHE ERFINDEUNGEN. PHYLOGENETISCHE STUFE: NEOLITHISCH-ENTDECKUNG DES FEUERS, DER LANDWIRTSCHAFT USW. DAS KIND: ES LERNT DIE MUSKELN DES KEHLKOPFS UND DER HÄNDE ZU BENUTZEN UND FÜR SICH SELBST ZU DENKEN.**



DURCH DAS AUSWERTEN, ERFINDEN UND VERGLEICHEN VON SYMBOLEN UND INFORMATION. **DAS ACHTE GEHIRN ENTSCHEIDET**



ÜBER UNSERE ART ZU LERNEN, SYMBOLISCHES GEBIET UND GEISTIGE SELBSTVERWIRKLICHUNG.

**DAS ACHTE GEHIRN** PRÄGT SICH SEINE LERNLEISTBARKEIT. WIR ALLE LERNEN, FÜR UNS SELBST ZU DENKEN. DIE EINFÜHRUNG NEUER ORDNUNGEN WIEDERHOLT DIESE NEOLITHISCHE **WAAGE-STUFE** IN DER EVOLUTION UNSERER SPEZIES.



⑨ **SKORPION I: ARBEITSTEILUNG, ERFINDUNG DES GELDES** ALS MITTEL FÜR AUSTAUSCH UND ZUSAMMENARBEIT. **SOZIALE KOPPLUNG** SELBSTVERWIRKLICHTER WERKZEUGBAUER UND ERFINDER. **HISTORISCH** GESEHEN, DER MENSCH DER BRONZEZEIT – **INDIVIDUELL** – JUGENDLICHER ZUSAMMENSCHLUSS IN GRUPPEN, TEAMS. **KOOPERATION** VERSCHIEDENER FÄHIGKEITEN UND ROLLEN.

DIE EINTEILUNG DER ARBEIT UNTER DER REGIE VON **SKORPION I** ERZEUGT DINGE, DIE AUCH VON DEN AKTIVSTEN UND INTELLIGENTESTEN EINZELNEN NICHT GESCHAFFEN WERDEN KÖNNTEN.



SOBALD TECHNOLOGISCHE GEMEINSCHAFTEN DES NEUNTEN GEHIRNS AUFTAUCHEN, IST DIE BASIS FÜR EINE **DOMESTIZIERTE STAMMES-**ZIVILISATION ERREICHT. DIES IST DIE WIRKSAMSTE NEUROGENETISCHE TECHNOLOGIE, DIE EINE IRDISCHE SPEZIES ENTWICKELN KANN.

⑩ **SCHÜTZE I: AUFSCHUB** – VERMEIDUNG VON ERWACHSENEN-SPEZIALISIERUNG, ERMÖGLICHT DURCH EINEN FEUDALSTAAT, DER EINE VERSPIELTE, ÄSTHETISCH-JUGENDLICHE ELITE HERVORBRINGT. **INDIVIDUELL: JUGEND, SEXUELL AKTIVE JUGENDLICHE.**



FREI VON ELTERLICHER VERANTWORTUNG. WAS ZÄHLT IST SPASS. KEINE FAMILIENGRÜNDUNG. SEXUELLES EXPERIMENTIEREN.

⑪ **STEINBOCK I: NEST-INTELLIGENZ.**

**DOMESTIZIERUNG.** DIE ELTERLICH-ZENTRIERTE GESELLSCHAFT. EIN STEINBOCK PFLEGT UND VEREHRT ERHABEN DIE TRADITION UND RESPEKTIERT AUTORITÄT. STARKE DISZIPLIN UND OPFER IM DIENSTE DER FORTFÜHRUNG **RASSISCHER SAAT.** SELBSTVERNEINUNG, BEHARRLICHKEIT, STÄNDIGE SACHLICHKEIT. HIER TAUSCHT DER PRAHLERISCHE



WIRD DIE PARTNERIN DES MANNES SCHWANGER, SETZT DIE ELTERLICHE TECHNOLOGIE AUCH BEI IHM EIN. MÄNNLICHE SCHWANGERSCHAFTSVERÄNDERUNGEN SIND WEIT WENIGER SICHTBAR ALS WEIBLICHE. DOCH NEUROLOGISCH IST DAS EINE MACHTVOLLE WIRKLICHKEITSSTRUKTUR. DER ANBLICK "SEINER FRAU" IN DER LEBEN HERANWACHST, DER ANBLICK DES NEUGEBORENEN LÖSEN HORMONELLE SIGNALE AUS, VON UND ZUR DNS HIN, DIE DIE EHEMANN/VATER-REFLEX-SCHALTKREISE AKTIVIEREN.

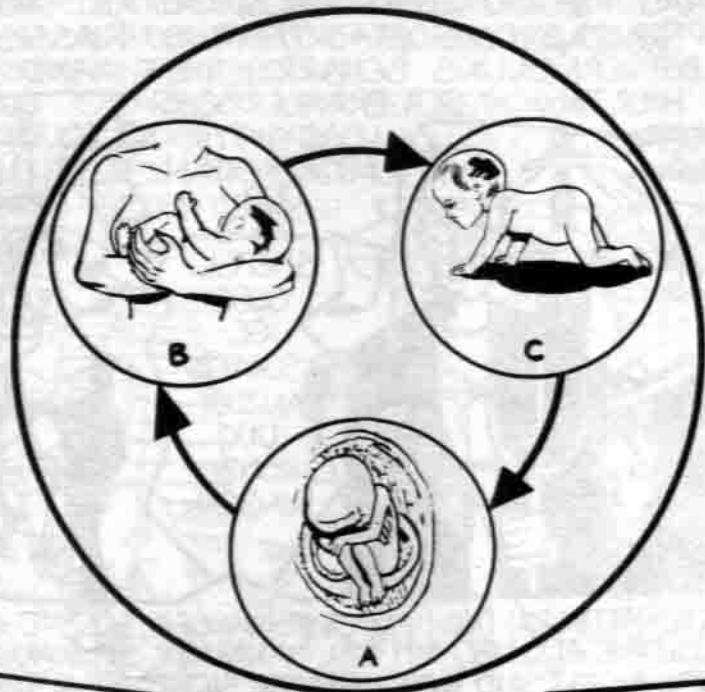
⑫ **WASSERMANNI: INSEKTENHAFTE** SOZIALISIERUNG. **BIENENKORB-**BEWUSSTSEIN. **KOLLEKTIVE DOMESTIZIERUNG. WOHLFAHRTS-STAATS-**GESELLSCHAFT. SUCHTIG NACH DEM DOGMA DER MASSE, EINSCHRÄNKUNG DER FREIHEIT, GEWISSEIT, AUSSCHALTUNG VON ÜBERRASCHUNG UND VERMEIDUNG VON VERÄNDERUNG. DAS NACH-ELTERLICHE **STUFE-12-GEHIRN** WIRD IN DEN WECHSELJAHREN AKTIVIERT.



SO WIRD DAS **ZWÖLFTE GEHIRN** IN BETRIEB GESETZT FÜR DIE **UNTERWERFUNG** UNTER DIE AUTORITÄT DER MASSE. DAS **ZWÖLFTE GEHIRN** IST GRUNDSÄTZLICH DARAUF EINGESTELLT, DEM TOD ZUZUWINKEN. TROST BRINGT DIE IDENTIFIZIERUNG MIT EINEM **ÜBERMENSCHLICHEN MITTELPUNKT.** DIE ORTHODOXE RELIGION DES ALTEN BIENENKORBS. DIE VEREHHRUNG VON MAO.



## " DER ERSTE SCHALTKREIS DES GEHIRNS "



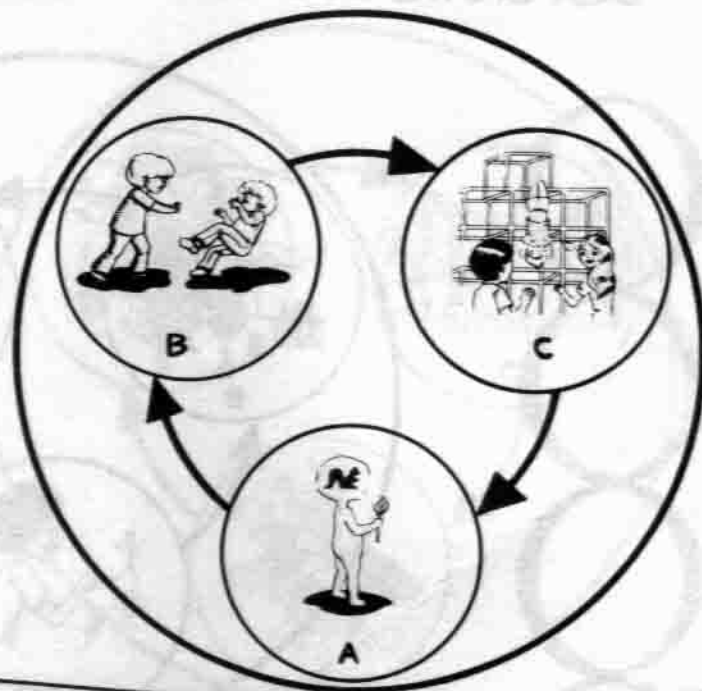
BEI DER EMPFANGNIS WIRD UNSERE "BLANKE SCHIEFERTAFEL" VON DER DNS AKTIVIERT, UND VERBLEIBT DAS GANZE LEBEN IN UNS. SIE WIRD ZUFÄLLIG GEPRÄGT, WENN SICH UNSERE ERSTE WIRKLICHKEIT BILDET. DER ERSTE SET DER NEUROTECHNOLOGIE HAT MIT DEM MEER ZU TUN: Ⓐ TREIBEN Ⓑ SCHWIMMEN Ⓒ KRIECHEN (UFER). BEI UNSERER GEBURT HATTEN WIR EINEN ENORMEN KOPF, JEDOCH EINEN SCHWACHEN KLEINEN KÖRPER. WINZIGE, HILFLOSE GESCHÖPFE. WIR WAREN SCHLECHT AUSGERÜSTET FÜR EIN LEBEN AUF DEM PLANETEN, UNFÄHIG MIT DER SCHWERKRAFT UMZUGEHEN. WIE AMÖBEN MUSSTEN WIR IN DEN ARMEN DER MUTTER LEBEN. DER ERSTE SCHALTKREIS DIRIGIERTE UNS ZU NAHRUNG UND WÄRME UND WEG VON SCHÄDLICHEN STIMULI – DIE GRUNDLEGENDE **BIO-ÜBERLEBENS - FORMEL.**

INTERESSANT, DASS DER MENSCHLICHE FÖTUS VON DER EINZELLIGEN EBENE ZUM FISCH, REPTIL UND PRIMATEN MUTIERT UND DARAUF ZU EINEM EMBRYONALEN HOMO SAPIENS, BIS ER IN DEN **PLANETARISCHEN SCHOSS** GEBOREN WIRD, WO ER HERANWÄCHST, DAMIT ER INS **ALL WIEDERGEBOREN** WERDEN KANN.





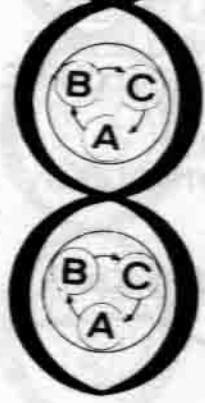
## " DER ZWEITE SCHALTKREIS DES GEHIRNS "



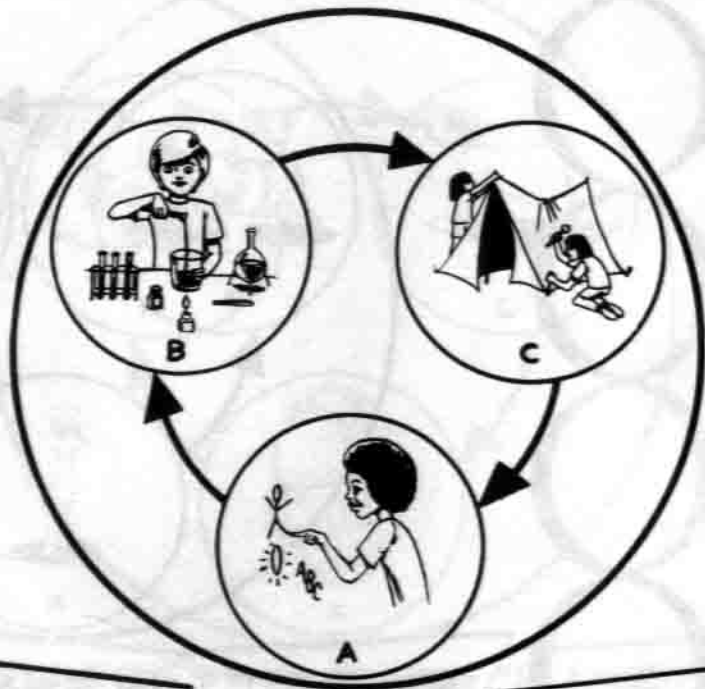
**SCHALTKREIS 2** TRAT DANN AUF ANWEISUNG DER DNS IN AKTION, ALS WIR BEREIT WAREN, IHN ZU GEBRAUCHEN. ES BEGANN MIT DIESER ERSTEN DRAMATISCHEN UND SCHAURIGEN MUTATION. PLOTZLICH VERLANGERTEN SICH UNSERE GLIEDMASSEN UND WIR BEGANNEN, MUSKELN AUSZUBILDEN. WIR FÜHLTEN EIN FREMDES, UNRUHIGES BESTREBEN, UNS ZU **BEWEGEN**. WIR WURDEN ZU GROSS FÜR DIE ARME UNSERER MUTTER UND MACHTEN DIE ERSTEN ERKUNDUNGEN AUF DER OBERFLÄCHE DES PLANETEN: DEM FUSSBODEN. WIR WURDEN ZU KLEINEN SAUGETIEREN. DIESER SCHRITT WAR SCHWIERIG, DOCH ES BLIEB UNS KEINE ANDERE WAHL. GETRIEBEN VON EINEM UNBEWUSSTEN GENETISCHEN DRIVE MACHTEN WIR DIE GROSSE WANDERUNG AUF DEN **GRUND**. EINMAL DORT, BESTAND DAS SPIEL DARIN, SICH NICHT NIEDERTRETEN ZU LASSEN. DER BEGINN DES GROSSEN SPIELS **EMOTIONALES-TERRITORIUM**. WIR LERNTEN AUSFLUCHT UND TARNUNG. DIE EMOTIONELLEN TRICKS VON BLUFF UND TÄUSCHUNG. WIR WURDEN ZU ERFOLGREICHEN, INTELLIGENTEN, KLEINEN SAUGETIEREN.

**DER ZWEITE SCHALTKREIS**  
DER NEUROTECHNOLOGIE IST **TERRITORIAL**.

- Ⓐ GEHEN - LAUFEN
- Ⓑ KONTROLLE DURCH MACHT
- Ⓒ KONTROLLE DURCH GESELLSCHAFTLICHE KOOPERATION.



## " DER DRITTE SCHALTKREIS DES GEHIRNS "



UNBARMHERZIG LIESS DIE EVOLUTION EINE WEITERE **HISTONEN**-SCHICHT FALLEN (EIN PROTEIN, DAS TEILE DES **DNS**-MOLEKÜLS EINHÜLT ODER BLOCKIERT). WIR BEGANNEN ZU WACHSEN UND UNS ZU VERÄNDERN. SCHLIESSLICH, ETWA IM 5. LEBENSJAH, SCHALTETE SICH DIE UNKE GEHIRNHÄLFTE EIN. WIE WIR LERNTEN, DAUMEN UND ZEIGEFINGER EINZUSETZEN, SO LERNTEN WIR, DIE NEUN MUSKELN DER STIMMBÄNDER ANEINANDERZUREIBEN. WIR KONNTEN **SCHREIBEN** UND **SPRECHEN!** WIR WURDEN ZU ZEICHENBE-NUTZENDEN PRIMATEN. MIT DIESEM GROSSEN FORTSCHRITT ZOGEN WIR WEITER. ES TRIFFT ZU, DASS MAN BEI EINER MUTATION, EINER META-MORPHOSE, ZU WANDERN HAT. WIR VERLIESSEN HEIM UND HOF UND GINGEN ZUR REALSCHULE UND INS GYMNASIUM.

### DER DRITTE SCHALTKREIS

DER NEUROTECHNOLOGIE IST SYMBOLISCH:

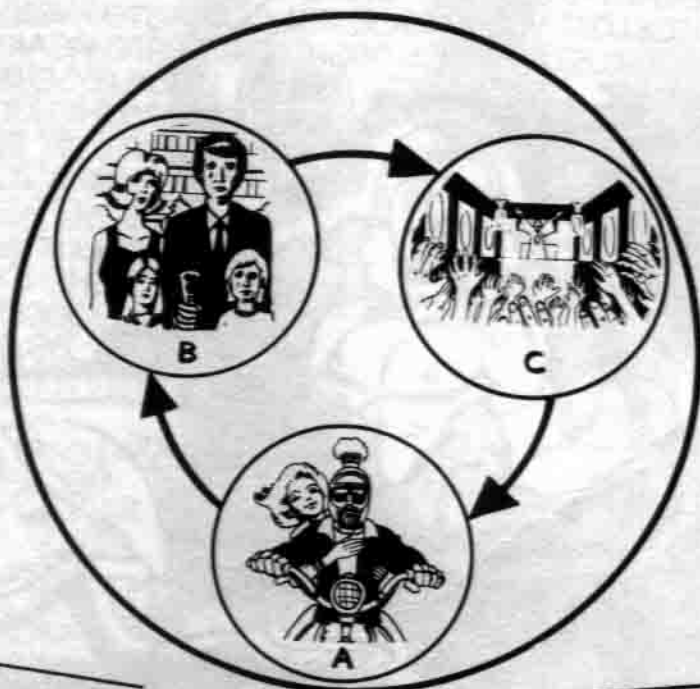
Ⓐ NACHAHMUNG

Ⓑ ERFINDUNG

Ⓒ KOOPERATION MITTELS ARBEITSTEILUNG.



## "DER VIERTE SCHALTKREIS DES GEHIRNS"

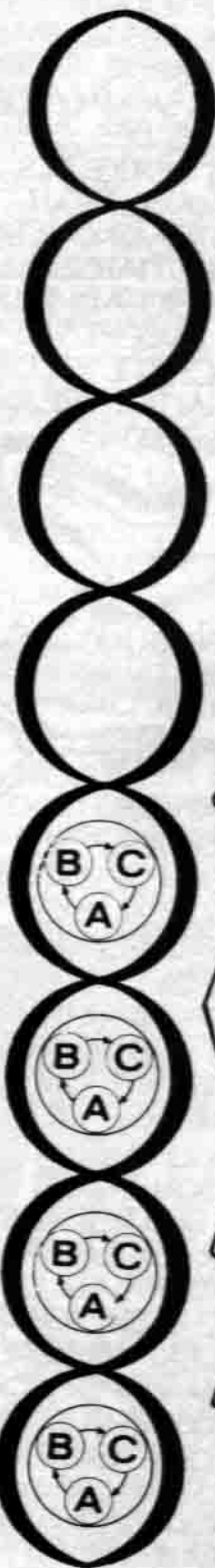


DER **VIERTE** UND **GRÖSSTE** ABSCHNITT IRDISCHER NEUROTECHNOLOGIE, DER DIE PLANETARISCHE EVOLUTION VERVOLLSTÄNDIGT, BESTEHT AUS DEN DREI FORMEN DER ZIVILISATION:

- Ⓐ BARBARISCH-FEUDALE GESELLSCHAFT
- Ⓑ FAMILIEN-GESELLSCHAFT (DEMOKRATISCH)
- Ⓒ ZENTRALISIERTE, SOZIALISTISCHE GESELLSCHAFT.

WIR SCHAFFTEN ENDLICH DEN SPRUNG AUF DIE OBERSCHULE ALS DIE VIERTE GROSSE MUTATION ERFOLGTE. OHNE ES ZU WISSEN (UND NICHT ETWA WEIL WIR ES VERDIENTEN - NICHT WEGEN GUTER SCHULNOTEN), OHNE AUCH NUR DARAUFG VORBEREITET ZU SEIN, VERÄNDERTEN WIR UNS PLÖTZLICH ERNEUT. UNSER KÖRPER MUTIERTE. WIR ENTWICKELTEN NEUE EIGENSCHAFTEN. UNSER HAAR WURDE LÄNGER. NEUE LICHTER GINGEN IN UNSEREN KÖPFEN AUF UND LIESSEN DEN **VIERTEN SCHALTKREIS** UNSERES NERVENSYSTEMS HERVORTRETEN.

WIR ENTWICKELTEN ALLE MÖGLICHEN FREMDARTIGEN UND HÖCHST INTERESSANTEN IDEEN. IDEEN, DIE DEN ALTEN SAMEN-EI-AUSTAUSCH EINSCHLOSSEN. OB MAN WILL ODER NICHT, WIR WURDEN SEXUELLE DARSTELLER DOMESTIZIERTE PRIMATEN.





⑬ **FISCHE II**: DIE ERSTE NACH-LARVALE STUFE. DER KÖRPER: FREI VON NEURO-NABELPRÄGUNGEN UND BEREIT ZUR EXISTENZ IN NULL-GRAVITATION. AUF STUFE 13 IST DER KÖRPER VORÜBERGEHEND LOSGELÖST VON AUSSERLICH GEPRÄGTEN VERBINDUNGEN. DIES IST DER ZUSTAND DES "HIGH". DIE ERSTE REAKTION AUF EINEN

NEUEN NERVEN-SCHALT-KREIS BESTEHT AUS ERFORSCHENDER AUFNAHME, PASSIVE EMPFÄNGLICHKEIT FÜR NEUE SIGNALE. DER KÖRPER WIRD ZUR QUELLE DES GENUSSES. SELBSTBESTIMMUNG ALS HEDONISTISCHER KONSUMENT.

**FISCHE II** BEDEUTET KINDLICHE GENUSS-SUCHT. MATERIELLE BELOHNUMG GILT ALS PLUMP UND UNECHT. WIE BEI **FISCHE I** IST DAS VERHALTEN TREIBENDE SELBSTSUCHT-



DIE HIPPIE-BEWEGUNG, ZIELLOS UND UNPRODUKTIV WIE EIN KLEINKIND.

⑭ **WIDDER II**: AN DIE EMPFANGENDE STUFE EINES MUTATIONS-FORTSCHRITTS SCHLIESST SICH EINE STUFE DER INTEGRATION AN. **STUFE 14** ORGANISIERT UND KONTROLLIERT DIE NEURO-SOMATISCHEN SIGNALE VON

**STUFE 13**. DAS KÖRPER-GEHIRN BEGINNT MIT DER AUSWAHL, ERINNERUNG, GEGENSEITIGEN BEZIEHUNG DER KONTROLLE DER SENSORISCH-SOMATISCHEN FUNKTION.

**WIDDER II** WIRD PERSONIFIZIERT DURCH DEN GESCHULTEN YOGI, DEN REFORMKOST-ADEPTEN, DEN KÖRPER-ZAUBERER. ER ERREICHT GENAUE KONTROLLE UND LERNT, DAS KÖRPERLICHE ZEITSCHIFF ZU STEUERN. DAS WORT "SCHAU NACH INNEN" MEINT, SCHAU IN DEINEN KÖRPER. KONTROLLE DES AUTONOMEN NERVEN-SYSTEMS, DER SOMATISCHEN REAKTIONEN, DIE IM LARVALEN ZUSTAND NOCH UNGEWOLLT UND UNBEWUSST WAREN.



15 STIER II: NACH

EMPFANG UND INTEGRATION ERFOLG  
DIE VERSCHMELZUNG DER NEUEN  
ENERGIE MIT ANDEREN ZUR BILDUNG  
SOZIALER KOPPLUNG. SYNERGIE.  
NERVEN-SCHALTKREISE DIENEN ZU  
ÜBERMITTLUNG, KOMMUNIKATION UND  
ZUSAMMENSCHLUSS. DIE KOPPLUNG,  
POETISCH VEREINIGUNG ODER LIEBE  
GENANNT, IST KEINE ZUFÄLIGE ENT-  
WICKLUNG. SIE IST IN DER DNS ENGE-  
BAUT. ZWEI KÖPFE SIND BESSER ALS  
EINER - WENN SIE AUF DENSELBEN  
FREQUENZEN SENDEN/EMPFANGEN.  
UNSERE SPRACHE KENNT KEINE  
WISSENSCHAFTLICHE BEZEICHNUNG  
FÜR DIESE KOMMUNIKATION ZWEIER  
ODER MEHRERER ÜBER NEURO-  
SOMATISCHE KANÄLE OPERIERENDE  
PERSONEN, DIE FREI SIND, VON  
SYMBOLISCH-MATERIELLEN PRÄGUNGEN.  
MAN HAT SIE ASW, GEISTIGE GE-  
MEINSCHAFT UND TANTRA GENANNT.  
DIE ZAHLREICHEN KULTE, SEKTEN  
UND BEWUSSTSEINSRICHTUNGEN  
SIND ZEUGNIS FÜR STUFE 15-  
KOPPLUNG. SELBSTVERWIRKLICHUNG  
UND BEHERRSCHUNG DER  
SINNE.



16 ZWILLINGE II: DIE ERSTE PHASE VON SCHALTKREIS 6 TRIT EIN, WENN DAS  
NERVENSYSTEM SEIN EIGENES FUNKTIONIEREN ALS BIO-ELEKTRISCHER  
SENDER/EMPFÄNGER ZU VERSTEHEN UND KONTROLLIEREN BEGINNT. HIER  
HABEN WIR DAS, WAS MAN AUCH DEN "SECHSTEN SINN" NENNT, DIE VON BE-  
STIMMTEN FRÜHREIFEN LARVALEN BEGRÜNDETE FÄHIGKEIT, BOTSCHAFTEN  
JENSEITS DES AUDIO-VISUELLEN, FÜHLBAREN, CHEMISCHEN BEREICHS DES

NEURO-SOMATISCHEN SCHALTKREISES  
ZU EMPFANGEN. NEURO-ELEKTRISCHE  
EMPFÄNGLICHKEIT. DIE ROBOTER LERNEN,  
IHRE EIGENEN SCHALTKREISE ZU STEuern  
STUFE 16 IST DIE PASSIVE, ERFOR-  
SCHENDE PHASE DIESER NEURO-  
ELEKTRISCHEN ERFAHRUNG. GE-  
WISSE DROGEN LASSEN DEM  
NERVENSYSTEM SEINE ROLLE ALS  
SENDER/EMPFÄNGER PHYSI-  
KALISCHER ENERGIE BEWUSST  
WERDEN. JEDOCH STIMULIEREN  
DIE DROGEN NICHT DIE  
NEURO-ELEKTRISCHE  
ACTIVITÄT. DAS GEHIRN  
IST EIN BIO-ELEKTRISCHES  
NETZWERK, DAS SEIT ZWEI  
MILLIARDEN JAHREN  
SIGNALE SENDET/EMPFANGT.





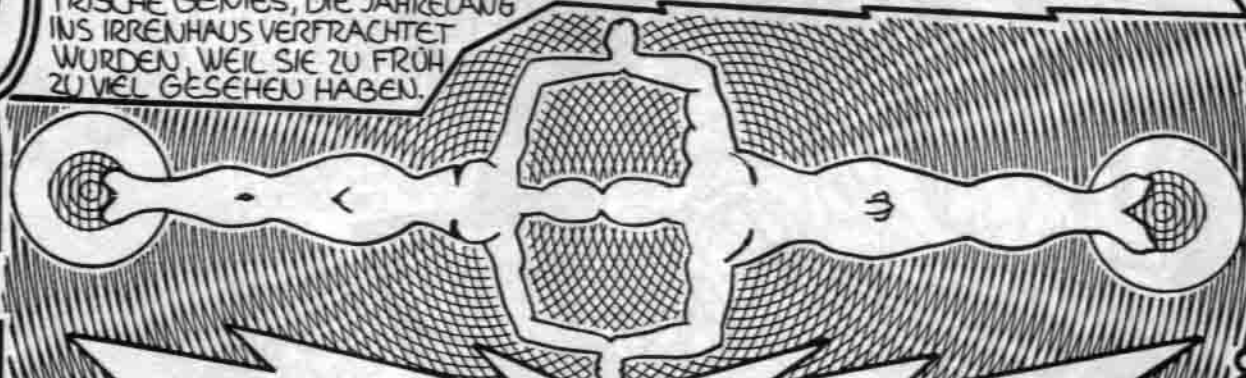


⑦ **KREBS II:**

IST AKTIVIERT, WENN DAS **SECHSTE GEHIRN** KONTROLLE, INTEGRATION UND ORGANISATION NEURO-ELEKTRISCHER SIGNALE SOWIE DIE HANDHABUNG DER NEURO-ELEKTRIZITÄT DES GEHIRNS BEHERRSCHT. UNBEHINDERT DURCH EINSCHRÄNKUNGEN SOMATISCHER ODER LARVALER ÜBERLEBENS-PRÄGUNG IST DAS GEHIRN EIN AUSSERIRDISCHES ORGAN, EINE **FREUDE INTELLIGENZ**. DAS GEHIRN HAT NICHT MEHR BELANG FÜR DIE IRDISCHEN DINGE ALS DIE/DER KULTIVIERTE REISENDE FÜR DAS EINGEBORENENDORF, IN DEM SIE/ER DIE NACHT VERBRINGT. DER **GEDANKENLOSE GEBRAUCH LSD-ÄHNLICHER DROGEN**, DIE DEN **6. SCHALTKREIS** AKTIVIEREN, IST EIN RISIKANTES MANÖVER. DER SOGENANNTEN "SCHLECHTE TRIP" IST OFTMALS NICHT MEHR ALS DAS "EGO", DAS SICH SELBST DURCH DIE SCHARFE LINSE SEINER EIGENEN HÖHEREN INTELLIGENZ SIEHT. DIE ENTDECKUNG DES GEHIRNS ALS EINE FREUDE GEGENWÄRT IST SCHOCKIEREND FÜR DEN UNVORBEREITETEN REISENDEN UND KANN ZU ANWANDLUNGEN VON SCHAM UND DEMUT FÜHREN. EIN-

⑧ **LÖWE II: NEURO-ELEKTRISCHE FUSION -**

DIE SYNERGISTISCHE KOMMUNIKATION ZWISCHEN ZWEI ODER MEHREREN **BEWUSSTSEINSINTELLIGENZEN\*** DIE AM **SECHSTEN SCHALTKREIS** ARBEITEN: **TELEPATHIE**. DIESE FÄHIGKEIT, BEI NEURO-ELEKTRISCHER INTENSITÄT UND GESCHWINDIGKEIT ZU SENDEN / EMPFANGEN IST FÜR EINE NACH-IRDISCHE EXISTENZ BESTIMMT. VON JEHER HABEN GEWISSE FRÜHREIF ENTWICKELTE INDIVIDUEN 6-SCHALTKREIS-BEWUSSTSEINSINTELLIGENZ GEZEIGT. DER PSYCHOPATH, DAS MEDIUM, DER OFFENBARENDE PROPHET, DIE GROSSEN MYSTIKER - GENAU SO WIE VERSPANNENE GELEHRTE UND EXZENTRISCHE GENIES, DIE JAHRELANG INS IRRENHAUS VERFRACHTET WURDEN, WEIL SIE ZU FRÜH ZU VIEL GEGEHEN HABEN.



HIER AUF DEM GRUND EINES VIER-TAUSEND-MEILEN BREITEN ATMOSPHÄRISCHEN SUMPfes TELEPATHIE ZU VERSUCHEN WÄRE WIE DER VERSUCH, UNTER WASSER ZU SPRECHEN. ES IST WAHRSCHEINLICH, DASS TELEPATHISCHE KOMMUNIKATION ALLTÄGLICH SEIN WIRD, WENN WIR ERST DEN PLANETEN VERLASSEN HABEN.

\* BEWUSSTSEINSINTELLIGENZ: EMPFANG, INTEGRATION UND ÜBERMITTLUNG VON ENERGIE-SIGNALEN.

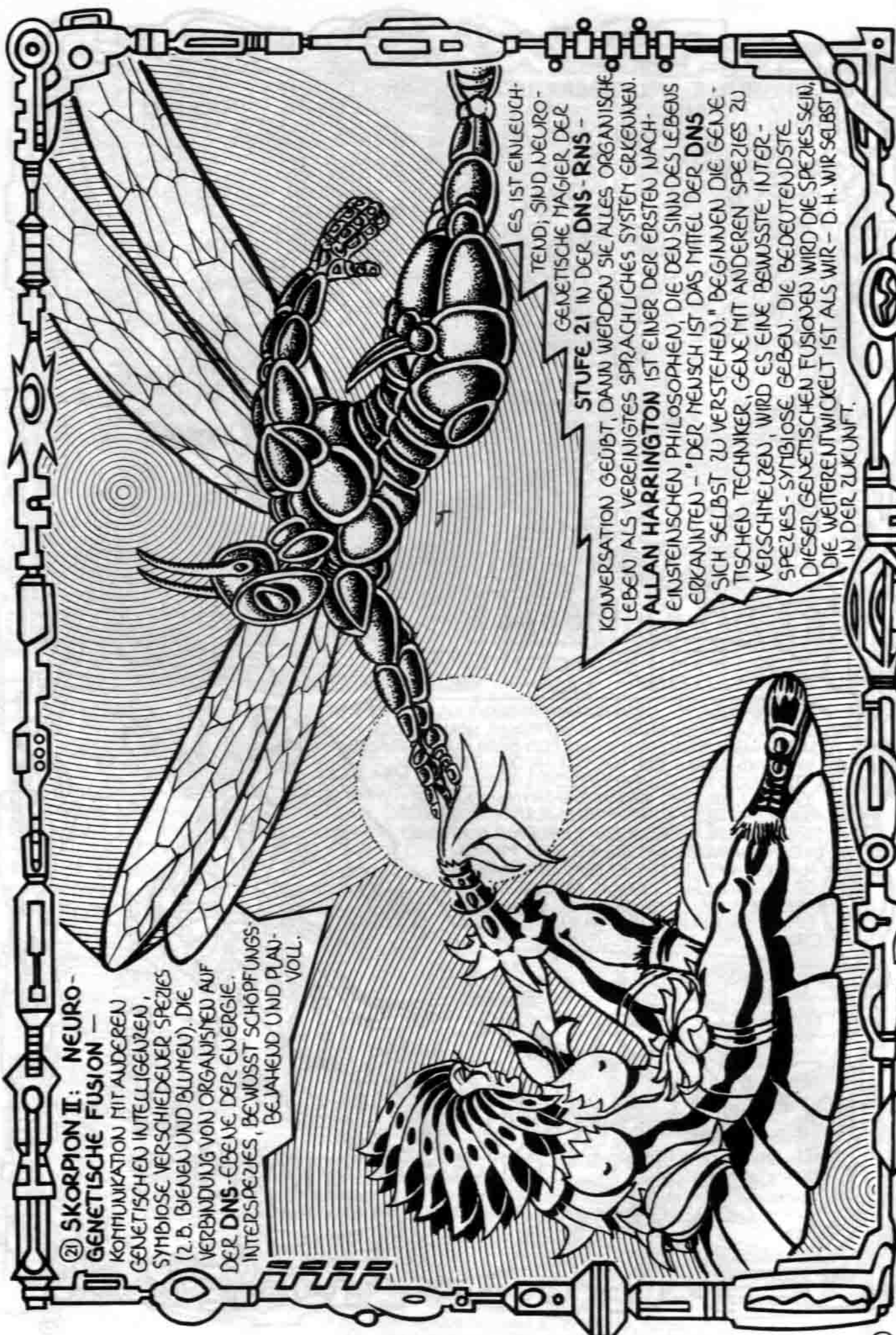


19 JUNGFRAU II: NEUROGENETISCHE EMPFÄNGLICHKEIT – ÖFFNUNG DES 7. SCHALTKREISES. DAS NERVENSYSTEM EMPFÄHGT SIGNALE VON DER DNS. STUFE 19 WIRD AKTIVIERT, SOBALD DIE MUTATION ZU NEUROGENETISCHEN SIGNALEN ERFOLGT IST. DIE DNS ENTWIRFT UND KONSTRUIERT NERVENSYSTEME UND UNTERHÄLT AUFSICHTS- UND AUFBAUKOMMUNIKATION ZU DEN VON DER RNS GEBILDETEN KÖRPERZELLEN UND NEURONEN. FORTWÄHREND EMPFÄHGT DAS NERVENSYSTEM DNS- UND RNS-SIGNALE. IM KERN EINES JEDEN NEURONS "LEBT" EIN DNS-BAUPLAN, DER DIE KETTE KÖRPERLICHER REINKARNATION ZURÜCK ZUM URSPRUNG DES LEBENS AUF DEM PLANETEN GESPEICHERT HÄLT.

20 WAAGE II: AUSWAHL, UNTERSCHIEDUNG, ORGANISATION UND AUSWERTUNG GENETISCHER SIGNALE. DER NEURO-GENETISCHE SCHALTKREIS BEGINNT ZU DENKEN WIE DNS, LERNT DAS VOKABULAR DER RNS. DIE FUNKTION NEURO-GENETISCHER INTELLIGENZ IST GANZ KLAR, DEN VORPROGRAMMIERTEN ALTERUNGSPROZESS ZU STOPPEN – UNSTERBLICHKEIT, GESTEIGERTE INTELLIGENZ (NEURALE KONTROLLE) UND AUSWANDERUNG INS ALL SIND MITTEL AUF DEM WEG ZUR LEBENSVERLÄNGERUNG. IST DER 7. SCHALTKREIS AKTIVIERT, WERDEN DIE DNS-SIGNALE BEWUSST. DAS 7. GEHIRN WIRD LERNEN, CHROMOSOMEN ZU MANIPULIEREN.

**(21) SKORPION II: NEURO-  
GENETISCHE FUSION —**

KOMMUNIKATION MIT ANDEREN  
GENETISCHEN INTELLIGENZEN,  
SYMBIOSE VERSCHIEDENER SPEZIES  
(Z. B. BIENEN UND BLUMEN). DIE  
VERBINDUNG VON ORGANISMEN AUF  
DER DNS-EBENE DER ENERGIE.  
INTERSPEZIES, BEWUSST SCHAFFUNGS-  
BEJAHEND UND PLAU-  
VOLL.



ES IST EINLEUCH-  
TEND; SIND NEURO-  
GENETISCHE MAGIER DER  
STUFE 21 IN DER DNS-RNS —

KONVERSATION GEÜBT, DANN WERDEN SIE ALLES ORGANISCHE  
LEBEN ALS VEREINIGTES SPRACHLICHES SYSTEM ERKENNEN.  
ALLAN HARRINGTON IST EINER DER ERSTEN NACH-  
EINSTEINISCHEN PHILOSOPHEN, DIE DEN SINN DES LEBENS  
ERKANNTEN — "DER MENSCH IST DAS MITTEL DER DNS  
SICH SELBST ZU VERSTEHEN." BEGINNEN DIE GENE-  
TISCHEN TECHNIKER, GENE MIT ANDEREN SPEZIES ZU  
VERSCHMELZEN, WIRD ES EINE BEWUSSTE INTER-  
SPEZIES-SYMBIOSE GEBEN. DIE BEDEUTENDSTE  
DIESER GENETISCHEN FUSIONEN WIRD DIE SPEZIES SEIN,  
DIE WEITERENTWICKELT IST ALS WIR — D. H. WIR SELBST  
IN DER ZUKUNFT.



22) **SCHÜTZE II:** METAPHYSIOLOGISCHE EMPFÄNGLICHKEIT. DER ACHTE SCHALTSTREIFEN BRINGT NACH-MENSCHLICHE BEWUSSTSEINSINTELLIGENZ MIT SICH, DIE NUKLEARE SIGNALE SENDET/EMPFÄNGT. ATOMARES BEWUSSTSEIN. **SCHÜTZE II** IST WIEDERUM DIE EMPFÄNGLICHE PHASE, DIE HEDONISTISCHE ERFORSCHUNG ZUR FOLGE HAT. DAS NERVENSYSTEM BEGINNT, SUB-ATOMARE, QUANTEN-MECHANISCHE UND GRAVITATIONS-SIGNALE ZU PRÄGEN.

DAS GEHIRN LERNT DIE HOCHENERGETISCHE SPRACHE DES ATOM-KERNS.

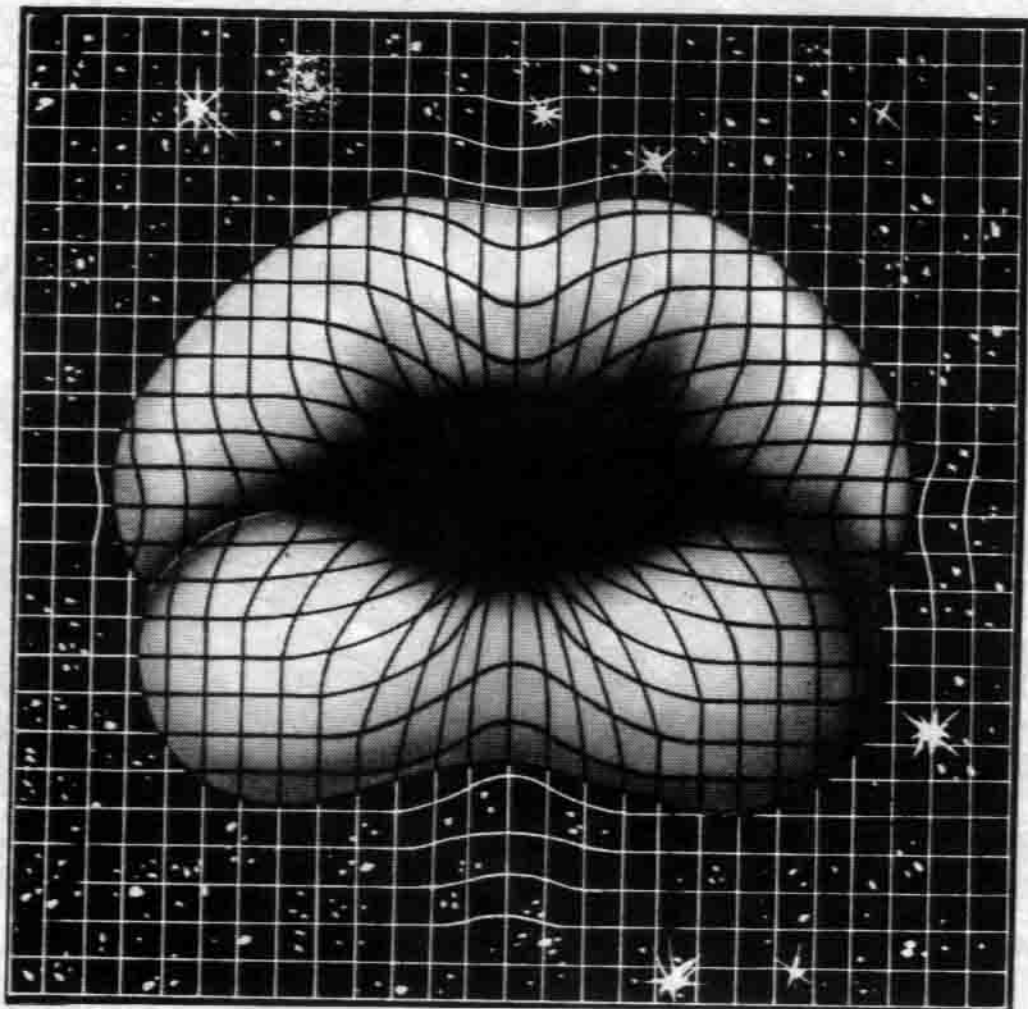


23) **STEINBOCK II:** METAPHYSIOLOGISCHE BEWUSSTSEINSINTELLIGENZ VERARBEITET, STEUERT UND ORGANISIERT KERNPARTIKEL. SIE KREIERT ATOME UND STERNE. AUF DIESER STUFE SIND DIE GRUNDENERGIEN, DIE ALLE STRUKTUREN IM UNIVERSUM UMFASSEN, ZUR FÜHRUNG BEREIT. DIESE EBENE DER BEWUSSTSEINSINTELLIGENZ BILDET

ATOME, DNS-KETTEN, MOLEKÜLE, NEURONEN; ENTWIRFT UND FORMT ALLE ARTEN VON MATERIE DURCH MANIPULATION VON KERNPARTIKELN UND GRAVITATIONS-FELDERN. AN DIESEM PUNKT DER EVOLUTION WERDEN KÖRPER, NEURONEN UND DNS-ENTWÜRFE NICHT LÄNGER BENÖTIGT. MÖGLICHERWEISE IST DAS UNIVERSUM EIN NERVENSYSTEM-EIN BEWUSSTSEINSINTELLENTES NETZWERK-WO SUB-ATOMARE STRUKTUREN ALS GRUNDLEGENDE NEURALE SIGNALE WIRKEN. KERNPHYSIKER ENTWICKELN GEGENWÄRTIG EIN VOKABULAR FÜR SUB-ATOMARE KERNVORGÄNGE. SICHERUNG DER SEMANTISCHEN BEDEUTUNG VON BEWUSSTSEINSINTELLIGENZEINHEITEN WIE MESONEN, LEPTONEN, BOSONEN IST DER ERSTE SCHRITT ZUM VERSTÄNDNIS DES METAPHYSIOLOGISCHEN "GEHIRNS". DAS VERSTÄNDNIS, ZUKÜNFTIGE EVOLUTIONÄRE MÖGLICHKEITEN NICHT VORWEGZUNEHMEN, WÄRE GENETISCHE DUMMHEIT. WIR KÖNNEN DIE ZUKUNFT NUR FINDEN, WENN WIR NACH IHR AUSSCHAU HALTEN.



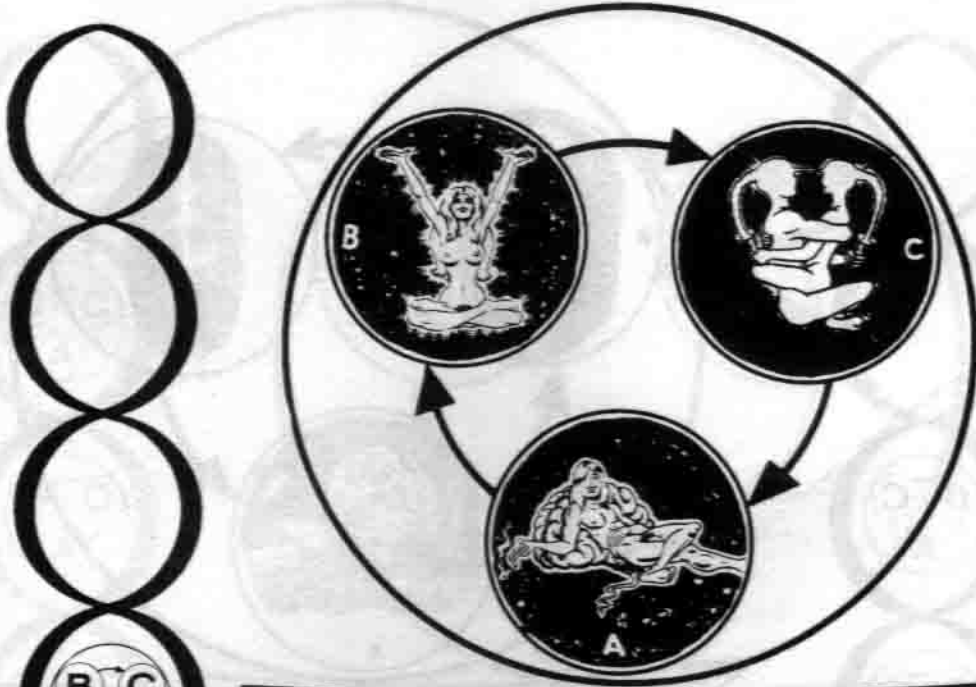




### 24 WASSERMANN II: METAPHYSIOLOGISCHE FUSION.

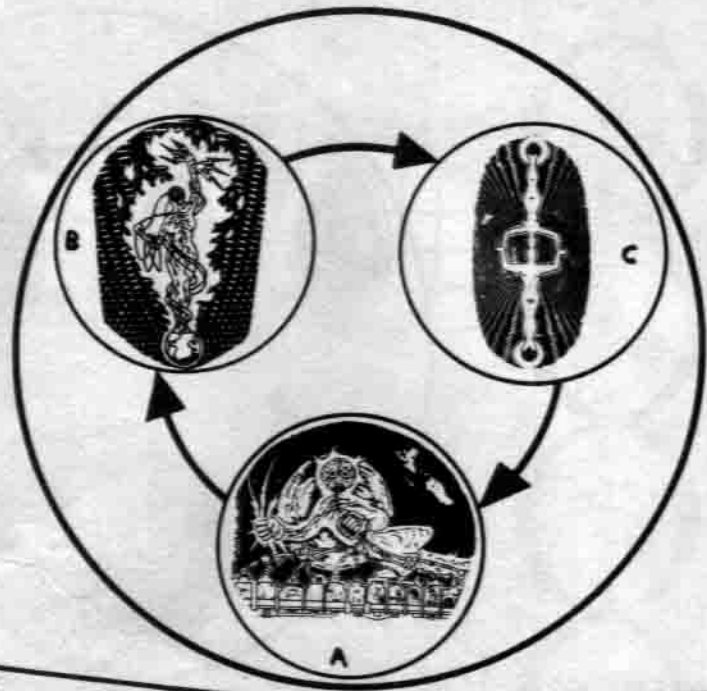
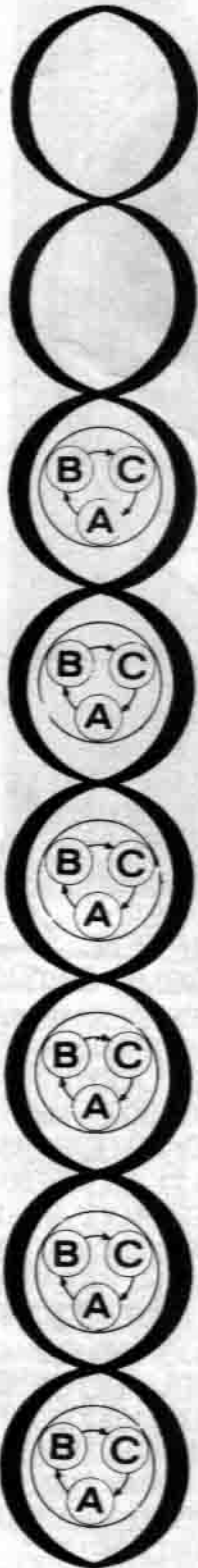
VON DEN SIEBEN VORHERGEHENDEN SCHALTKREISEN WISSEN WIR, DASS AUF ERFORSCHENDE AUFNAHMEFÄHIGKEIT INTEGRATIVE KONTROLLE UND DARAUFIN SYNERGISTISCHE FUSION ZUSAMMEN MIT ANDEREN ELEMENTEN AUF DER GLEICHEN EBENE DER BEWUSSTSEINSINTELLIGENZ FOLGT. NEURO-ATOMARE FUSION (STERNLICHT) BRINGT KRAFTFELDER INTERSTELLARER VIELFALTIGKEIT MIT SICH UND SCHLIESST EIN EINHEITLICHES GALAKTISCHES BEWUSSTSEIN EIN. ES WIRD ANGENOMMEN, DASS GRAVITATIONS-ELEKTROMAGNETISCHE UND SUB-ATOMARE KRAFTFELDER, DIE DAS UNIVERSUM UMFASSEN, TEILE EINES ZUSAMMENHÄNGENDEN UND BEWUSSTEN NETZWERKS SIND. JEDE ESCHATOLOGISCHE DISKUSSION ÜBER GALAKTISCHE FUSION MUSS DAS PHÄNOMEN DER **SCHWARZEN LÖCHER**, DIESESR STRUDEL VON ANTI-MATERIE, MITEINBEZIEHEN. VIELE ASTRONOMEN GLAUBEN AN MILLIONEN VON SCHWARZEN LÖCHERN IN UNSERER GALAXIE - JA SOGAR, DASS DAS ZENTRUM UNSERER GALAXIE EIN SCHWARZES LOCH SEIN KÖNNTE. DIE GEWALTIGE ANZIEHUNGSKRAFT DER SCHWARZEN LÖCHER SCHLUCKT DIE SIE UMGEBENDE MATERIE. MAN VERMUTET, SCHWARZE LÖCHER SEIEN GAR DIE ANTI-MATERIE- UND ANTI-ENERGIE-GEGENPOLE DES POSITIVEN UNIVERSUMS. INTERESSANTERWEISE KOMMEN JETZT VIELE PHYSIKER ZU DEM SCHLUSS, DIE ELEMENTARTEILCHEN IM KERN SEIEN SCHWARZE LÖCHER UND DIE "STARKE KRAFT", DIE DEN ATOMKERN ZUSAMMENHALT, BESITZE EINE SUPERGRAVITATION. STIMMT DIESE THEORIE, DANN WERDEN SCHWARZE LÖCHER DIE ENDGÜLTIGEN FUSIONEN BESORGEN. DER LETZTE WIRBEL. DIE KOPPLUNG DES UNIVERSUMS ALLER DINGE MIT DER LEERE ALLER DINGE.

## "DER FÜNFTHE SCHALTKREIS DES GEHIRNS"



DIES IST DER ERSTE VON VIER  
**NACH-IRDISCHEN SCHALTKREISEN**  
 ER IST NEURO-SOMATISCHER NATUR. ER BEWIRKT EMPFANG, INTEGRATION UND ÜBERMITTLUNG SENSORISCH-SOMATISCHER SIGNALE, DIE FREI SIND VON LARVALER PRÄGUNG, BESTIMMT ZUR TÄTIGKEIT IN EINER UMGEBUNG DER **NULL-GRAVITATION**. DER ÜBERGANG VOM VIERTEN ZUM **FÜNFTEN SCHALTKREIS** IST KOMPLIZIERT, DENN ER GILT ALS ANTI-SOZIAL. DIE GEFAHREN DES HEDONISMUS. "MEINE NATÜRLICHEN KÖRPERERFINDUNGEN SIND ERFREULICHER UND INTERESSANTER ALS TERRITORIAL-SOZIALE BELOHNUNGEN. ICH MÖCHTE FREI BLEIBEN UND HIGH. WELTUCHE DINGE SIND ROBOTERHAFT." UM DIESEN TREND ZU VERLANGSAMEN, BELEGEN SOZIALISTISCHE STAATEN ROCK'N'ROLL MIT BANN. DER AUSLÖSENDE KAUSALFAKTOR FÜR DIESE **SCHALTKREIS-5-MUTATION** WAR NATÜRLICH DIE ENTDECKUNG NEURO-SOMATISCHER DROGEN. DIE DROGENKULTUR DER SECHZIGER JAHRE BRACHTE MILLIONEN VON HIPPIES, SINNUICHER MENSCHEN, NATURFREAKS ANS LICHT. FREI SCHWEBEND, DOCH OHNE ZIEL NEURO-SOMATISCHE VERZÜCKUNG HAT DEN ÜBERLEBENSWEERT MIT PLANETARISCHEM LEBEN VERWECHSELT.

" DER SECHSTE SCHALTKREIS DES GEHIRNS "



**SCHALTKREIS SECHS IST DER NEURO-ELEKTRISCHE SCHALTKREIS.**

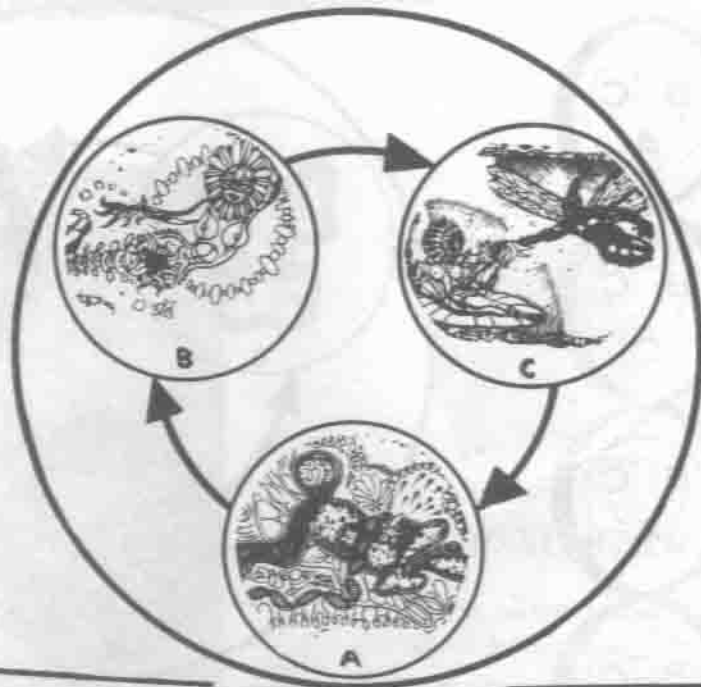
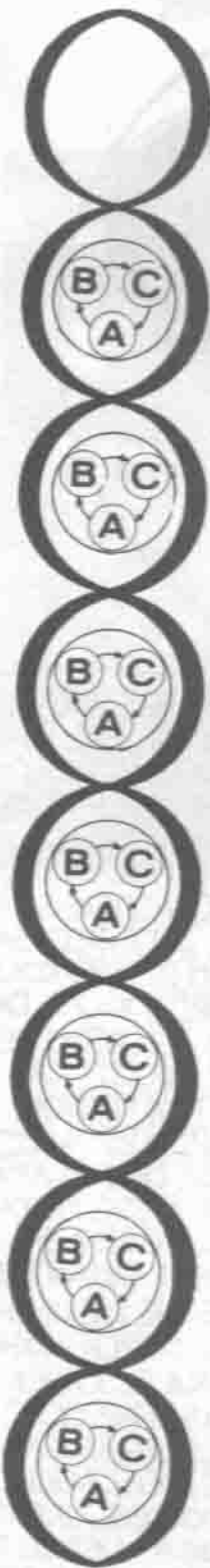
SYNCHRON IN ZEIT UND GESCHWINDIGKEIT ZU EINEM BIO-ELEKTRISCHEN NETZ-HIRN-BEWUSSTSEIN EMPFANGT ER VON DEN FÜNF VORHERGEHENDEN SCHALTKREISEN (DIE VERANKERT UND VERFÜGBAR BLEIBEN) NEURALE SIGNALE, INTEGRIERT UND ÜBERMITTELT DIESE. DIE PRÄGUNG DES NERVENSYSTEMS VON UND DURCH UND AUF SICH SELBST. WIEDER IST DIE FÄHIGKEIT, BEI NEURO-ELEKTRISCHER INTENSITÄT UND GESCHWINDIGKEIT ZU SENDEN/EMPFAHGEN FÜR NACH-IRDISCHE EXISTENZ BESTIMMT.

ES GIBT KEINEN ZWEIFEL, DASS BEI EINIGEN MENSCHEN AUSSERGEWÖHNLICHE NEURALE FÄHIGKEITEN AUFTRETEN - TELEPATHIE, A. S. W., PSYCHOKINESE, UNERHÖRTES MATHEMATISCHES UND SYMBOLISCHES TALENT.

DOCH FÜR SOLCHE MENSCHEN IST KEIN PLATZ IN EINER LARVALEN GESELLSCHAFT.



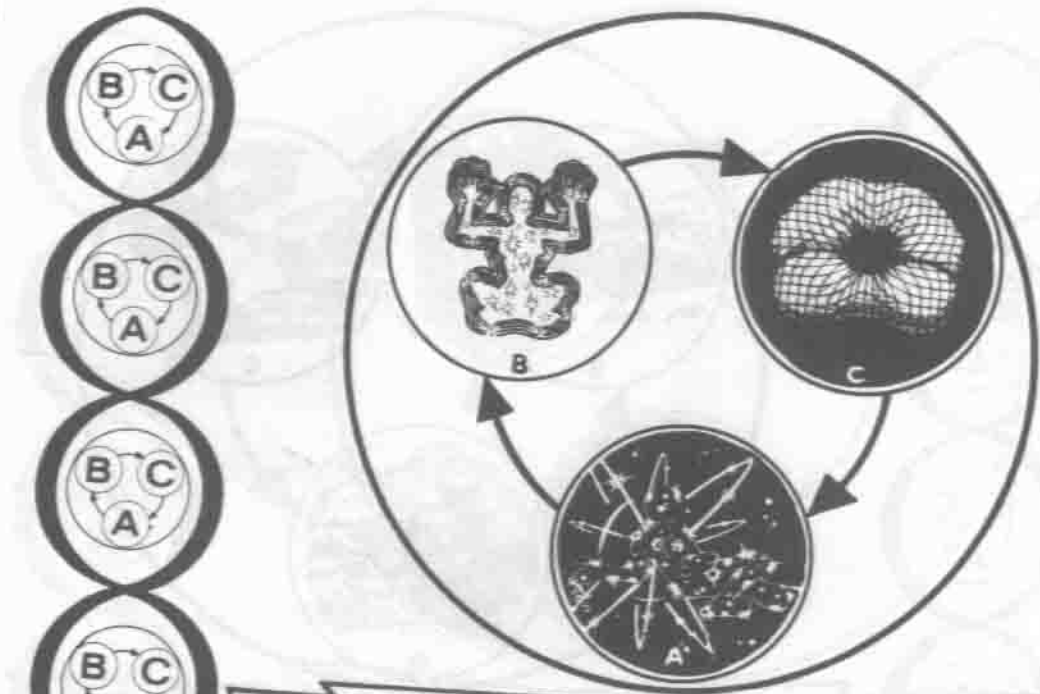
## "DER SIEBTE SCHALTkreis DES GEHIRNS"



DIES IST DER **NEURO-GENETISCHE SCHALT-  
KREIS**. HIER WIRD DER **DNS-CODE** GEPRÄGT.  
EMPFANG, INTEGRATION UND ÜBERMITTLUNG  
DURCH **RNS-SIGNALE**. DER **SIEBTE  
SCHALTkreis**

ERMÖGLICHT BIOLOGISCHE UNSTERBLICH-  
KEIT UND SYMBIOSE MIT HÖHEREN  
LEBENSFORMEN; BEGINNT WIE  
**DNS** ZU DENKEN UND LERNT  
DAS VOCABULAR DER **RNS**.  
DIE MENSCHHEIT SPIELT EINE  
KRITISCHE, DOCH NUR VOR-  
ÜBERGEHENDE ROLLE, INDEM  
SIE ALLES LEBEN VOM SCHICKSALS-  
MUTTERLEIB-PLANETEN SCHAFFT.  
DIE MENSCHHEIT IST DER  
TECHNIKER, DER FÜR ALLE SPEZIES  
ARBEITET, IN VERGANGENHEIT UND IN  
ZUKUNFT. ES WIRD EINE BE-  
WUSSTE INTERSPEZIES-SYMBIOSE  
GEBEN.

## "DER ACHE SCHALTKREIS DES GEHIRNS"



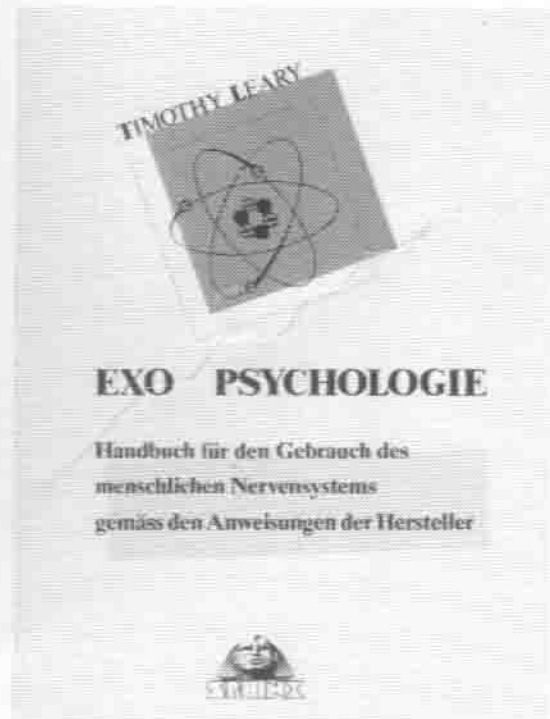
WIR WISSEN NUN, DASS **NEUROCOMIC** EINE HIERARCHIE DER BEWUSSTSEINSINTELLIGENZ ANNIMMT, DIE IM GALAKTISCHEN MASSSTAB OPERIERT. DURCH AUSLÖSCHEN IRDISCHER PRÄGUNGEN ZENTRIERT SICH MENSCHLICHE BEWUSSTSEINSINTELLIGENZ IM KÖRPER (SCHALTKREIS 5), DANN IM NERVENSYSTEM (SCHALTKREIS 6) UND IN DER **DNS-RNS**-STRUKTUR (SCHALTKREIS 7). SCHLIESSLICH, IN **SCHALTKREIS ACHE**, ZENTRIERT SIE SICH IM ATOMKERN! DER KÖRPER WIRD VOM GEHIRN KONTROLLIERT UND DIRIGIERT. DAS GEHIRN WIRD VON DER **DNS** ENTWORFEN/KONSTRUIERT, DIE IN JEDEM ZELLKERN DEN BAUPLAN FÜR MILLIARDEN JAHRE DER EVOLUTION ENTHÄLT. DIE LOGISCHE EXTRAPOLATION DAVON IST DIE LOKALISIERUNG DES GENERALPLANS DER MOLEKÜLE (EINSCHLIESSLICH DER **DNS** IM ATOMKERN) ENTWIRFT UND KONSTRUIERT. DIESE METAPHYSIOLOGISCHE BEWUSSTSEINSINTELLIGENZ BENÖTIGT KEINE KÖRPERLICHE FORM MEHR. **QUANTENBEWUSSTSEIN**. WIR ERWARTEN, DASS DIE MENSCHHEIT NACH VERLASSEN DES PLANETEN DURCH HÖHERE INTELLIGENZ IM EMPFANG ATOMARER SIGNALE GESCHULT WIRD. SOLCHE SPEKULATIONEN MÖGEN ALS "FAR OUT" GELTEN. SIND JEDOCHE NICHT WENIGER GLAUBHAFT ALS DIE ORTHODOX-CHRISTLICHE, MOSLEMISCHE, HEBRÄISCHE, HINDUISTISCHE ODER BUDDHISTISCHE KOSMOLOGIE. UND MIT SICHERHEIT SIND SIE ZUVERLÄSSIGER ALS DIE IM NEBEL TAPPENDEN STATISTISCHEN THEORIEN MATERIELLER WISSENSCHAFTLER.



# TIMOTHY LEARY



**WAS WILL DIE FRAU?**  
Die unglaublichen Abenteuer  
des intergalaktischen  
Agenten Commodore Leri  
Vorwort von Robert Anton Wilson  
Nachwort von Sergius Golowin  
318 Seiten, broschiert, DM/Fr. 29.80  
ISBN 3-85914-501-0



**EXO-PSYCHOLOGIE**  
Handbuch für den Gebrauch  
des menschlichen Nervensystems  
gemäss den Anweisungen  
der Hersteller  
140 Seiten, broschiert, DM/Fr. 24.-  
ISBN 3-85914-502-9

weitere Titel in Vorbereitung

Wir informieren Sie gerne über unser Programm.  
Schreiben Sie uns und wir senden Ihnen regelmässig unsere Prospekte:  
Sphinx Verlag, Postfach CH 4003 Basel

**SPHINX VERLAG  
BASEL**





**SPHINX VERLAG BASEL**  
3 85914 607 6 10.00